



REFERENZ OBERFLÄCHENSCHUTZSYSTEM FÜR DEN TRINKWASSER- BEREICH

NEUBAU RESERVOIR «CHÜESTÄLLI», BETTMERALP

UMFASSENDE KOMPETENZ

BAUTENSCHUTZ, BAUINSTANDSETZUNG UND ABDICHTUNGEN

OBJEKT

Neubau eines Trinkwasserreservoirs der Gemeinde Bettmeralp auf 2'050 m.ü.M.
Beschichtung von drei Wasserkammern mit einem Fassungsvermögen von total 950 m³. Abmessungen der einzelnen Wasserkammern: 8.80 m lang, 5.50 m breit, 6.72 m hoch.

Auftrag

Boden und Wände zur Aufnahme einer Beschichtung vorbereiten, Bindstellen und Arbeitsfugen schliessen. Applikation eines Reaktions-Kunststoffes auf Epoxidharzbasis auf den Böden. Applikation eines Poren- und Lunkerspachtels sowie einer trinkwasserbeständigen Epoxidharzbeschichtung.

Arbeitsbescrieb

Die Gemeinde Bettmeralp hat eine neues Trinkwasserresevoir gebaut. Um den Beton zu schützen und trinkwasserkonforme Oberflächen in den Wasserkammern zu gewährleisten, wurde eine Innenbeschichtung appliziert.

Ausführung

2024

AUSGEFÜHRTE ARBEITEN

Untergrundvorbereitung:

- 3 Rollgerüste in den drei Reservoirbecken erstellen lassen. Diverse Vergussarbeiten von Rohrdurchführungen.
- Erstellen von diversen Musterflächen.
- 860 m² Reservoirbecken mittels Hochdruckwasserstrahlen vorbehandelt (1'000 bar).
- Schliessen und abichten von 590 Bundstellen mit Hypalon-Rondellen.
- Abdichten von 390 m Arbeitsfugen mittels Sikadur-Combiflex® SG System.
- Erstellen von 23 Rohrmanschetten mittels Sikadur-Combiflex® SG System.
- Diverse Korrosionsschutz- und Reprofilierarbeiten.
- Applikation eines Reaktions-Kunststoffes auf Epoxidharzbasis abgesandet auf den Böden.

Beschichtungsarbeiten:

- 720 m² Auftragen einer Ausgleichspachtelung Sika® Icoment® als Porenverschluss in 2 Arbeitsgängen auf die Böden und Wände der drei Reservoirbecken.
- 720 m² Aufbringen einer Epoxidharzbeschichtung SikaCor®-146 DW in 2 Arbeitsgängen auf die Böden und Wände der drei Reservoirbecken.

Bauherr und Auftraggeber

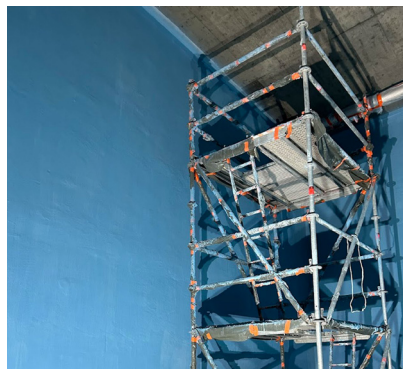
Gemeinde Bettmeralp

Ausführender

SikaBau AG, Niederlassung Visp

Projektleitung

Daniel Zeiter



SIKABAU AG

Reitmenstrasse 7
CH-8952 Schlieren
www.sikabau.ch