



REFERENZ
ABDICHTUNG
SBB UNTERFÜHRUNG /
AUTOBAHNTEILSTÜCK-A9

GROSSEYA, VISP WEST

UMFASSENDE KOMPETENZ

BAUTENSCHUTZ, BAUINSTANDSETZUNG UND ABDICHTUNGEN

© SIKABAU AG, 2017, 010

OBJEKT

Neubau Autobahnteilstück der A9, Visp West. Unterführung der SBB Linien. Bauteile bis zu 8 m im Grundwasser. Teilstücke der Fundamente mit Unterwasserbeton ausgeführt.

Arbeitsbeschreibung

Fugen- und vollflächige Abdichtungen der Kunstbauten im unter Terrain

Auftrag

Abdichten von Arbeits- und Bewegungsfugen mit diversen Abdichtungssystemen. Schwarzabdichtung der einzelnen Wannen, Oberflächenabdichtung horizontal mit Dichtschlämmen.

Ausführung

Juli 2014 - Juli 2017

AUSGEFÜHRTE ARBEITEN

Applizieren bzw. montieren diverser Abdichtungssysteme gemäss vorliegendem Abdichtungskonzept.

Eingesetzte Abdichtungssysteme

- Unterschiedliche, den Anforderungen entsprechende Polymerbitumen-Dichtungsbahnen (PBDB)
- Dichtschlämmen
- Innen- und Aussenliegende PVC-Fugenbänder
- Injektionsschläuche
- Quellprofile
- Sikadur-Combiflex® SG System

Bauherr

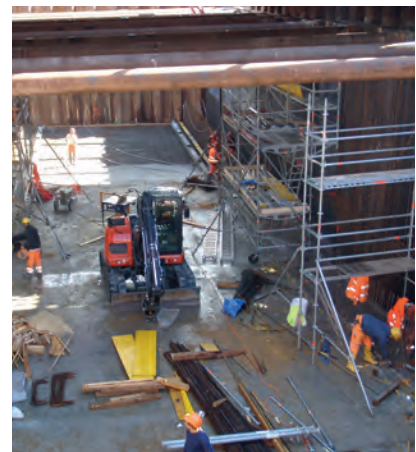
Kanton Wallis, Vertreten durch SPI Schmidhalter Partner Ingenieure AG, 3900 Brig

Auftraggeber

ARGE Strabag/Fantoni AG

Ausführender

SikaBau AG, Niederlassung 3940-Steg-Gampel



SIKABAU AG

Reitmenstrasse 7
CH-8952 Schlieren
www.sikabau.ch