



REFERENZ

ABDICHTEN VON LÖSCHWASSER- UND SPRINKLERBECKEN

F. HOFFMANN-LA ROCHE AG, BÜROGEBÄUDE BAU 2, BASEL

UMFASSENDE KOMPETENZ

BAUTENSCHUTZ, BAUINSTANDSETZUNG UND ABDICHTUNGEN

© SIKABAU AG, 2019, 019

OBJEKT

Neubau Bürohochhaus mit 50 Etagen und einer Gesamthöhe von 205 m. Das von 2018 bis 2022 in Ausführung befindliche Gebäude wird dereinst Platz für bis zu 3100 Mitarbeitende bieten.

Arbeitsbeschreibung

Abdichten der Löschwasser- und Sprinklerbecken. Rohrdurchdringungen und dergl. sind mittels Doppelklemmflansche auszubilden. Das Abdichtungssystem muss eine Leckwasserkontrolle aufweisen.

Auftrag

Verlegen und Montieren von Kunststoffdichtungsbahnen. Die verschweissten Quer- und Längsstöße sind optisch, mechanisch und mittels Vakuumprüfverfahren auf ihre Dichtigkeit zu prüfen.

Ausführung

2019

AUSGEFÜHRTE ARBEITEN

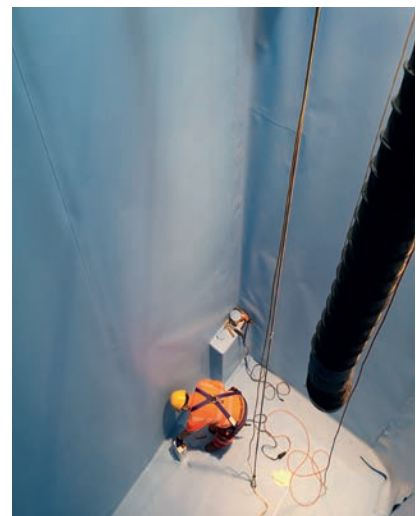
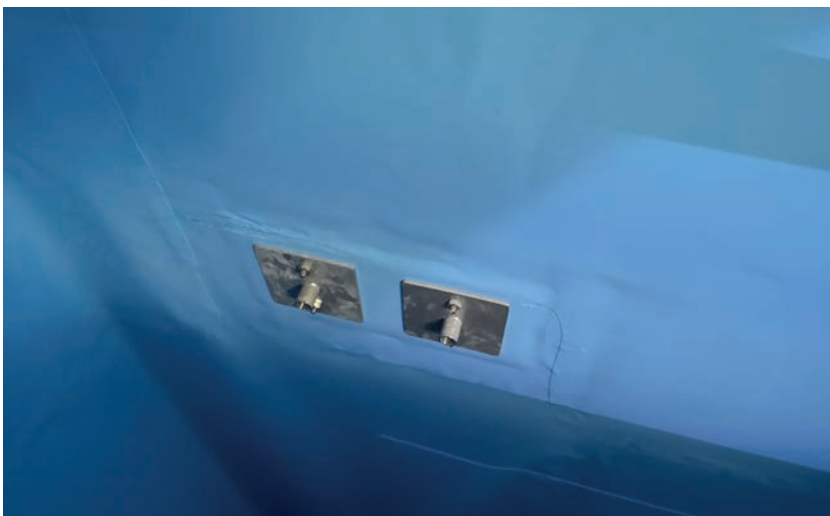
- Untergrund vorbereiten
- Verlegen der Ausgleichsschicht Sikaplan® W Felt 5 PP
- Verlegen und verschweissen der Sikaplan®-4220-15 C Folie
- Folienabschlüsse montieren

Bauherr

F. Hoffmann - La Roche AG, 4058 Basel

Ausführender

SikaBau AG, Niederlassung Tief- und Untertagbau



SIKABAU AG

Reitmenstrasse 7
CH-8952 Schlieren
www.sikabau.ch

SikaBau 