



SIKABAU AT WORK

BETONINSTANDSETZUNG UND BAUTENSCHUTZ MIT SIKA® PERMACOR®-3326 EG H

FAULTURM ARA, SAANEN

SIKABAU: INNOVATIVE LÖSUNGEN FÜR ABDICHTUNGEN EFFEKTIVER BAUTENSCHUTZ UND NACHHALTIGE BAUINSTANDSETZUNG



© SIKABAU AG, 2025 015/DE

OBJEKT

Im Rahmen der umfassenden Betoninstandsetzung und zur langfristigen Sicherstellung des Anlagenbetriebs wurde der Faulturm der ARA Saanen vollständig saniert. Dabei stand der Schutz der stark beanspruchten Betonoberflächen sowie die Erhöhung der Beständigkeit gegen chemische und biologische Belastungen im Vordergrund.

AUFTRAG

Im Rahmen der Sanierung des Faulturms der ARA Saanen wurden die Betonoberflächen instandgesetzt und dauerhaft geschützt. Nach der sorgfältigen Vorbereitung des Untergrunds, bestehend aus dem Entfernen der Zementhaut, alter Beschichtungen sowie dem Instandsetzen der Bewehrungsbereiche, wurden die vorhandenen Fehlstellen reprofiliert und die Innenflächen egalisiert. Abschliessend erfolgte der Aufbau eines widerstandsfähigen Beschichtungssystems, welches den Faulturm langfristig vor den im Betrieb auftretenden chemischen und mechanischen Belastungen schützt.

ARBEITSBESCHREIB

Die Instandsetzungsarbeiten im Faulturm wurden auf der gesamten innenliegenden Betonoberfläche bis zu einer rundum sichtbaren Höhe ausgeführt. Die Vorbereitung des Untergrunds in den teils schwer zugänglichen Bereichen erforderte ein präzises Entfernen der Zementhaut, alter Anstriche sowie das sorgfältige Freilegen und Behandeln der Bewehrung. Anschliessend wurden die Fehlstellen reprofiliert und die Flächen gleichmässig gespachtelt. Besonderes Augenmerk lag auf einer homogenen Oberflächenqualität und einer einwandfreien Verarbeitung der Systeme Sikagard®-720 EpoCem® und Permacor® 3326 EG-H entlang des gesamten Arbeitsbereichs.

AUSGEFÜHRTE ARBEITEN

Applizieren von Sikagard®-720 EpoCem® zur Egalisierung der Innenflächen sowie Aufbringen der chemikalienbeständigen Schutzbeschichtung Permacor® 3326 EG-H als abschliessendes Beschichtungssystem.

Untergrundvorbereitung:

- Entfernen der Zementhaut und alter Beschichtungen, Ausspitzen unzureichend überdeckter Bewehrungen, Freilegen und Reinigen der Fehlstellen sowie Korrosionsschutz der Bewehrung.
- Egalisierung der Betonoberflächen durch Reprofilieren der Schadstellen und vollflächiges Spachteln zum Schliessen von Poren und Lunkern.

Abdichtungsarbeiten:

- Bearbeiten und Beschichten von rund 600 m² Innenflächen des Faulturms mit Sikagard®-720 EpoCem® als Egalisierungsschicht und anschliessend mit der chemikalienbeständigen Schutzbeschichtung Permacor® 3326 EG-H zur dauerhaften Sicherung der Betonoberflächen.

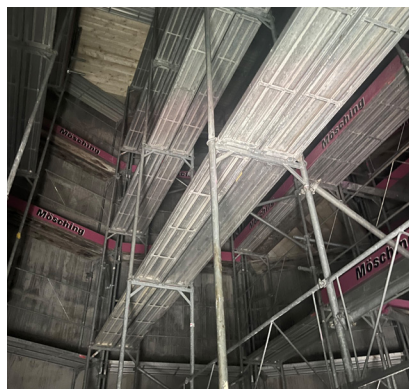
PROJEKT MITWIRKUNG

Bauherr: Gemeinde Saanen (BE)

Auftraggeber: THOENEN BAUUNTERNEHMUNGEN AG, Sportzentrumstrasse 11, 3780 Gstaad

Projektleiter: Christoph Künzi

Ausführung: Sikabau AG Kirchberg (BE), 2025



SIKABAU AG

Reitmenstrasse 7
CH-8952 Schlieren
www.sikabau.ch

SikaBau

