

SIKATRAVAUX AT WORK

REVÊTEMENT DE SOL SANS JOINTS POUR PARKING SOUTERRAIN

PULSE, CHESEAUX-SUR-LAUSANNE

SikaTravaux



SIKATRAVAUX: DES SOLUTIONS POUR L'ÉTANCHÉITÉ PROTECTION DES OUVRAGES ET ASSAINISSEMENTS DURABLES



© SIKABAU AG, 2025 01/1FR

OUVRAGE

PULSE / CENTRE INNOVATION MODULAIRE est un centre d'innovation moderne et tourné vers l'avenir pour les entreprises de la nouvelle génération dans le secteur des sciences de la vie et de l'innovation. Il est situé à Cheseaux-Lausanne, au cœur de la "Health Valley" et fait partie du Greater Geneva Bern Area.

MISSION

Réalisation d'un revêtement de sol sans joints dans le parking du sous-sol sur une surface de 22'000m².

TRAVAUX EFFECTUÉS

Sika Travaux Adjudicataire réalisation du revêtement de sol des parking et quai de livraison pour Implenia SA.

Préparation du support:

- Préparation du sol par ponçage mécanique et par grénailage.

Structuration du revêtement:

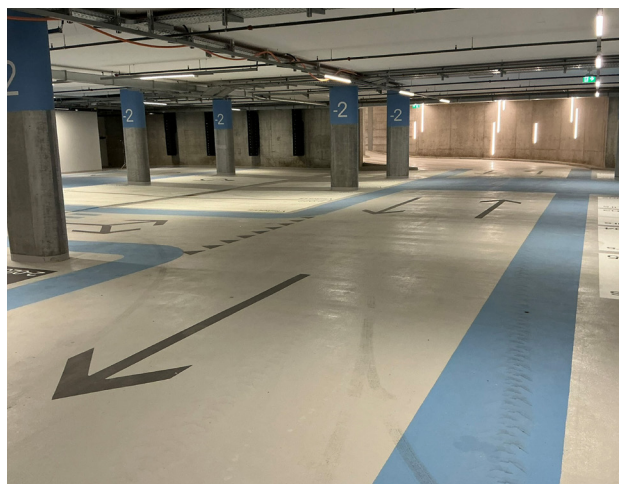
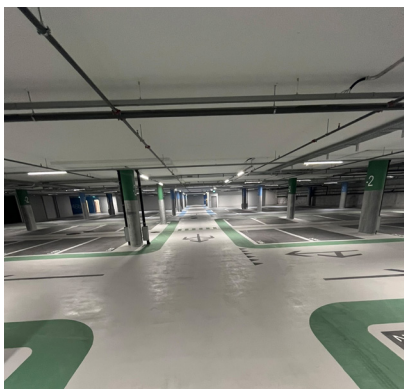
- Réparations locales avec mortier de résine à séchage rapide et traitement des fissures.
- Application d'un primaire Sikafloor®-151, d'une couche d'usure Sikafloor®-390 N sablée à refus et d'une finition Sikafloor®-390 N.

PARTICIPATION AU PROJET

Maître d'ouvrage: EPIC SUISSE AG

Client: Implenia Switzerland Ltd.

Réalisation: SikaTravaux SA, Succursale Echandens/VD, 2025



SIKABAU AG

Reitmenstrasse 7
CH-8952 Schlieren
www.sikabau.ch

SikaTravaux

