



RÉFÉRENCE PROTECTION ANTICORROSION CONDUITE-FORCÉE

FORCES MOTRICES DE MARTIGNY-BOURG

COMPÉTENCE GLOBALE

PROTECTION DES OUVRAGES, ASSAINISSEMENTS ET ÉTANCHÉITÉS

OUVRAGE

La centrale au fil de l'eau de Martigny-Bourg a été mise en service en 1908 et exploite les eaux du versant suisse du massif du Grand Saint-Bernard. Entre 2009 et 2013, elle a été entièrement réhabilitée afin d'améliorer le rendement des turbines et optimiser ses performances. Elle produit 70,1 millions de kWh par an. L'eau est captée par la prise d'eau des Trappistes proche de Sembrancher. Elle traverse le Mont-Chemin dans une galerie en rocher de 5 km puis se met en charge dans le puits blindé pour actionner les turbines 360 m plus bas à Martigny-Bourg.

Description des travaux

Préparation de support par projection d'abrasif. Traitement anticorrosion pour des résistances à l'abrasion extrême. Malgré une réfection complète de la protection anticorrosion de la conduite en 2013, la partie entre 5h et 7h a subi une forte abrasion. Une solution novatrice a été mise en place pour parer à cette abrasion extrême.

Mission

Notre mission est de réhabiliter la partie du radier de la conduite qui a subi une abrasion extrême. Une protection anticorrosion spéciale avec une épaisseur nominale de 2'800 microns est mise en place.

MAÎTRE D'OUVRAGE

Forces Motrices de Martigny-Bourg représenté par Alpiq

MANDATAIRE TECHNIQUE

Hydro Exploitation SA

RÉALISATION

SikaBau AG, Martigny

TRAVAUX EFFECTUÉS

Lavage des limons à l'eau. Décapage de l'ancien revêtement par projection d'abrasif. Collecte et traitement des déchets. Application du système anticorrosion et anti-usure en 11 couches.

Préparation du support:

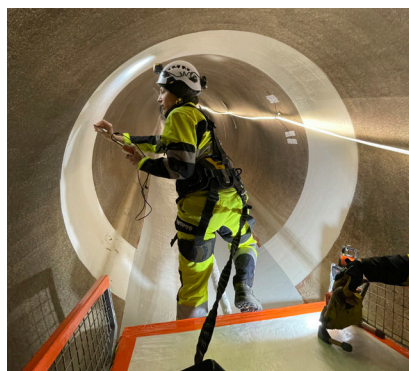
- Décapage des surfaces par projection d'abrasif.
- Contrôles qualité du support.

Structuration du revêtement:

- Primaire Eclatin Corozinc M, épaisseur 50 microns.
- Primaire d'adhérence Corodur primaire rougeâtre.
- 9 couches de Corodur Flex 80 pour un total de 2800 microns.
- Retouches ponctuelles dans le répartiteur sur l'ancien revêtement avec Eclatin COROPUR NON ABRASIVE.

Réalisation

2024



SIKABAU AG

Reitmenstrasse 7
CH-8952 Schlieren
www.sikabau.ch

SikaBau 