



SIKABAU AT WORK

BETONINSTANDSETZUNG FÜR AQUAKULTUR UND FISCHZUCHTANLAGEN

FISCHEREISTÜTZPUNKT BERN-MITTELLAND, REUTIGEN

SIKABAU: INNOVATIVE LÖSUNGEN FÜR ABDICHTUNGEN EFFEKTIVER BAUTENSCHUTZ UND NACHHALTIGE BAUINSTANDSETZUNG



© SIKABAU AG, 2025 016/DE

OBJEKT

Im Rahmen der Sanierung am Fischereistützpunkt Bern-Mittelland, Mühleweg 2, 3647 Reutigen, wurden verschiedene Betonbauteile instandgesetzt und für den langfristigen Betrieb ertüchtigt. Im Vordergrund standen die dauerhafte Reparatur der geschädigten Betonflächen, die sichere Abdichtung von Fugen und Rissen sowie die Herstellung einer trinkwassergeeigneten Schutzbeschichtung für den Einsatz im sensiblen Bereich der Fischzuchtanlagen.

AUFTRAG

Die geschädigten Betonbereiche wurden vorbereitet und mit Reparaturmörtel reprofiliert. Zur Abdichtung von Rissen, Übergängen und Bewegungsfugen wurde das Sikadur-Combiflex® SG System verarbeitet. Anschliessend wurden die Flächen mittels Feinspachtelung egalisiert, um eine gleichmässige und geschlossene Basis für die nachfolgende Endbeschichtung zu schaffen. Als abschliessender Schutz erfolgte die Beschichtung der betroffenen Flächen mit der trinkwasserzugelassenen Beschichtung.

ARBEITSBESCHREIB

Die Arbeiten umfassten die vollständige Instandsetzung der betroffenen Betonflächen in drei grossen Becken mit einem Durchmesser von je 10 m sowie in drei kleineren Becken mit einem Durchmesser von je 5 m.

Nach dem Entfernen loser Betonteile und dem Aufbereiten der Schädstellen wurden die Bereiche mit Sika MonoTop®-4012 reprofiliert. Die Oberflächen wurden anschliessend mit Sika® Icoment®-540 fein gespachtelt und egalisiert, um eine gleichmässige Basis für die Endbeschichtung zu schaffen. Risse, Anschlüsse und Bewegungsfugen wurden mit dem Sikadur-Combiflex® SG System, verklebt mit Sikadur®-31 DW, dauerhaft und flexibel abgedichtet.

Abschliessend erfolgte die flächige Beschichtung mit SikaCor®-146 DW, um eine widerstandsfähige, hygienische und trinkwassergeeignete Oberfläche zu gewährleisten.

AUSGEFÜHRTE ARBEITEN

Untergrundvorbereitung:

- Entfernen von losen und nicht tragfähigen Betonteilen.
- Ausspitzen und Reinigen der Schädstellen sowie Freilegen und Bewertung der Bewehrung.
- Reprofilierung der instandgesetzten Bereiche mit Sika MonoTop®-4012.
- Feinspachtelung und Egalisierung der Oberflächen mit Sika® Icoment®-540.

Abdichtungsarbeiten:

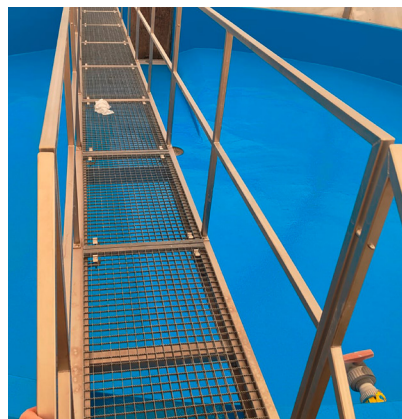
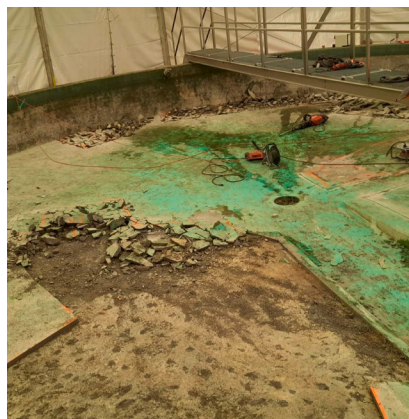
- Vorbereitung der Betonoberflächen durch Reinigen, Anrauen und Sicherstellung einer optimalen Haftgrundlage.
- Aufbringen der trinkwassergeeigneten Schutzbeschichtung SikaCor®-146 DW.
- Herstellung einer gleichmässigen, geschlossenen und dauerhaft widerstandsfähigen Beschichtungsoberfläche.

PROJEKT MITWIRKUNG

Bauherr und Auftraggeber: Bau- und Verkehrsdirektion des Kanton Bern Amt für Grundstück & Gebäude, Bern

Projektleiter: Lukas Marko

Ausführung: Sikabau AG Kirchberg (BE), 2025



SIKABAU AG

Reitmenstrasse 7
CH-8952 Schlieren
www.sikabau.ch

SikaBau

