



REFERENZ BETONINSTANDSETZUNG MIT TRAGWERKVERSTÄRKUNG

SATOM SA, MONTHÉY

UMFASSENDE KOMPETENZ

BAUTENSCHUTZ, BAUIN STANDSETZUNG UND ABDICHTUNGEN

© SIKABAU AG, 2018, 01/2/DE

OBJEKT

Kehrichtverbrennungs- und Entsorgungsanlage Satom SA in Monthey. Die Anlage recycelt und entsorgt rund 700 Tonnen Abfall und beheizt mit der gewonnenen Abwärme 450 Gebäude.

Arbeitsbeschreibung

Vorbereiten und Aufbringen von Kohlefaserlamellen zur Verstärken der Fassadenstruktur. Schützen der Tragwerkverstärkung durch Aufbringen einer Betonreprofilierung.

Auftrag

Instandsetzung der Sichtbetonfassade mit zusätzlicher Tragwerkverstärkung.

Ausführung

2018

AUSGEFÜHRTE ARBEITEN

Untergrundvorbereitung und Betonsanierung gemäss Werkvertrag.

Untergrundvorbereitung:

- Untergrund gewaschen mit Wasserhochdruck
- Zementhaut entfernt
- Betonuntergrund vor der Reprofilierung bis zur Porensättigung befeuchtet

Sanierungsarbeiten:

- Total 760 m der Lamellentypen Sika CarboDur S1512 / S1014 / S1214 und S812 sowie 60 L-Winkel der Sika® CarboShear L mit Epoxdharzkleber Sikadur®-30 aufgeklebt
- Aufbringen von 31 m³ R4 Instandsetzungsmörtel Sika MonoTop®-122 SP im Spritzverfahren
- Oberfläche nach den Sanierungsarbeiten mit SikaGard®-675 W versiegelt

Bauherr

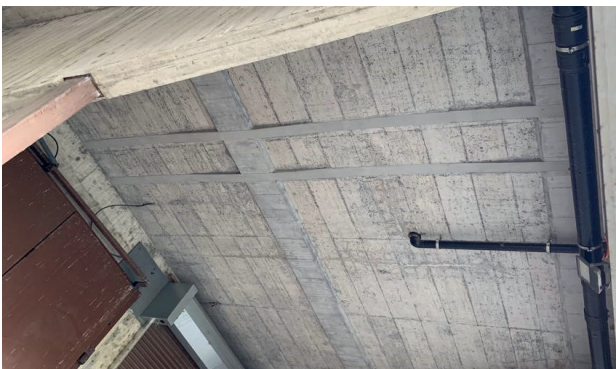
Satom SA, Monthey

Kunde

Cuénod & Payot Chablais SA

Ausführender

SikaBau AG, Visp



SIKABAU AG

Reitmenstrasse 7
CH-8952 Schlieren
www.sikabau.ch

SikaBau 