



RÉFÉRENCE

RÉFECTION DU BÉTON AVEC RENFORCEMENT DE LA STRUCTURE PORTEUSE

SATOM SA, MONTHEY

COMPÉTENCE GLOBALE

PROTECTION DES OUVRAGES, ASSAINISSEMENTS ET ÉTANCHÉITÉS

© SIKABAU AG, 2018, 012/FR

OUVRAGE

Installation d'incinération et d'élimination des déchets Satom SA à Monthey. L'installation recycle et élimine environ 700 tonnes de déchets et chauffe 450 bâtiments avec la chaleur résiduelle obtenue.

Description des travaux

Préparation et application de lamelles en fibre de carbone pour renforcer la structure de la façade. Protection du renforcement de la structure porteuse par l'application d'un reprofilage en béton.

Mission

Réfection de la façade en béton apparent avec renforcement supplémentaire de la structure porteuse.

Réalisation

2018

TRAVAUX EFFECTUÉS

Préparation du support et assainissement du béton selon le contrat d'entreprise.

Préparation du support:

- Support lavé à l'eau haute pression
- Ouverture des ports
- Support en béton humidifié jusqu'à saturation des pores avant le reprofilage

Structuration du revêtement:

- Total 760 m de lamelles de type Sika® CarboDur® S1512 / S1014 / S1214 et S812 ainsi que 60 équerres en L de Sika® CarboShear L collées avec la colle époxy Sikadur®-30
- Application de 31 m³ de mortier de réparation R4 Sika MonoTop®-122 SP par projection
- Surface scellée après les travaux de rénovation avec SikaGard®-675 W

Maître d'ouvrage

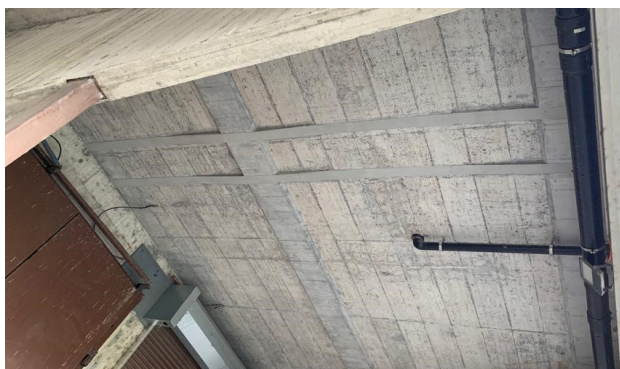
Satom SA, Monthey

Client

Cuénod & Payot Chablais SA

Réalisation

SikaBau AG, Visp



SIKABAU AG

Reitmenstrasse 7
CH-8952 Schlieren
www.sikabau.ch

SikaBau 