



REFERENZ GEWÄSSERSCHUTZSYSTEM MIT SIKAPLAN®

SCHWEINEHALTUNGS-BETRIEB, BÄTTERKINDEN (BE)

UMFASSENDE KOMPETENZ

BAUTENSCHUTZ, BAUINSTANDSETZUNG UND ABDICHTUNGEN

© SIKABAU AG, 2024, 002/DE

OBJEKT

Neubau des in der Schweiz ersten ammoniak-reduzierten Tierwohlstalls mit Kot-Harn-Trennung inkl. Güllegrube mit 16.50 m Durchmesser.

Anforderungen

Um die hohen Anforderungen an das Gewässerschutzgesetz erfüllen zu können, muss der im Erdreich eingebaute Teil der Halbunterirdischen Güllegrube mit einem Leckerkennungssystem ausgerüstet werden.

Auftrag

Verlegen und montieren eines Leckerkennungssystem bis Oberkante Terrain an der Halbunterirdischen Güllegrube mit der Sikaplanfolie Sikaplan® WT 6200-20 C.

Ausführung

2024

AUSGEFÜHRTE ARBEITEN

Untergrundvorbereitung:

- Untergrund für das Anbringen von Vlies und Folien vorbereiten.
- Anbringen des aus Polypropylen hergestellten, geotextilen Ausgleichs- und Schutzvlies Sikaplan® W Felt 500 PP.

Abdichtungsarbeiten:

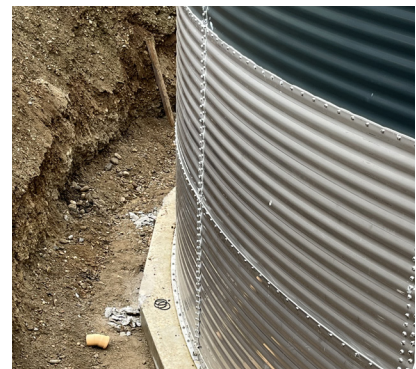
- Verlegen und verschweissen der ca. 200 m² umfassenden Güllegrube mit Sikaplan® WT 6200-20 C.
- Befestigen der Sikaplan-Folie mit dem Anschluss- und Abschottungsband Sikaplan® WT Tape-200 auf den Untergrund.
- Foliensystem umhüllen mit der TPO Schutzbahn Sarnafil® Schutzband TG 63-13.

BAUHERR & KUNDE

Rudolf Bigler, Moosedorf

AUSFÜHRENDER

SikaBau AG, Kirchberg



SIKABAU AG

Reitmenstrasse 7
CH-8952 Schlieren
www.sikabau.ch

SikaBau 