



RÉFÉRENCE ETANCHÉITÉ DE TUNNEL AVEC SIKAPROOF®-200

AUTOROUTE A9, TUNNEL RIEDBERG

COMPÉTENCE GLOBALE

PROTECTION DES OUVRAGES, ASSAINISSEMENTS ET ÉTANCHÉITÉS

OUVRAGE

Le tunnel du Riedberg est le goulet d'étranglement de l'autoroute A9 (Brigue-Sierre) au niveau du goulet d'étranglement de Gampel-Steg. Les deux tubes du tunnel, d'une longueur d'environ 537 m (tube nord) et 565 m (tube sud), traversent une pente glissante sur le côté gauche de la vallée de Rohne. Les conditions exigeantes représentent un défi particulier pour les planificateurs impliqués et les constructeurs de tunnels exécutants, aussi bien pendant le creusement que lors de la mise en place du revêtement intérieur.

Description des travaux

Application du système d'étanchéité dans les deux tubes du tunnel, la liaison transversale et les niches.

Mission

Livraison et pose de l'étanchéité de la voûte dans le concept de dérivation (étanchéité parapluie). Compte tenu de la complexité des exigences du projet, la membrane d'étanchéité synthétique choisie est la membrane composite pour béton frais avec couche composite hybride en polyoléfin flexibles (FPO), SikaProof®-200.

Réalisation

2022 - 2024

MAÎTRE D'OUVRAGE

Etat du Valais, Service de la construction des routes nationales

CLIENT

Consortium Riedberg (ATR)

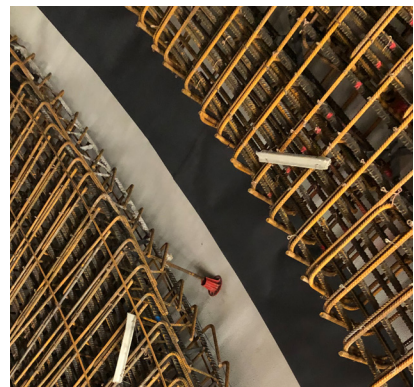
RÉALISATION

SikaBau AG, Génie civil et travaux souterrains

TRAVAUX EFFECTUÉS

Etanchéité de la voûte (25'000m²) Structure du système :

- Couche de protection et d'égalisation : Voile de protection Protect MC 1500 (Schoellkopf AG)
- Natte de drainage : Enkadrain 5006B/2-1s/P.F (Schoellkopf AG)
- Equerre de drainage de la voûte : Sikaplan® WP Equerre de drainage (SikaSuisse SA)
- Membrane d'étanchéité, feuille composite pour béton frais : SikaProof®-200 (SikaSuisse SA)
- Bande de protection : Sikaplan® WT Protection sheet -20H (SikaSuisse SA)



SIKABAU AG

Reitmenstrasse 7
CH-8952 Schlieren
www.sikabau.ch