

# RÉFÉRENCE REVÊTEMENT DE SOL POUR EXIGENCES ÉLEVÉES

CENTRALE DE POMPAGE-TURBINAGE DE NANT DE DRANCE

# COMPÉTENCE GLOBALE

PROTECTION DES OUVRAGES, ASSAINISSEMENTS ET ÉTANCHÉITÉS

© SIKABAU AG, 2023, 016/FR

## OUVRAGE

Avec 900 MW, la centrale de pompage-turbinage de Nant de Drance est l'une des plus puissantes d'Europe. Elle est située à 600 mètres sous la surface de la terre entre les barrages d'Emosson et du Vieux Emosson et a une capacité de stockage de 20 millions de kWh.

### Description des travaux

Enlèvement du revêtement existant et application d'un revêtement à haute résistance mécanique.

### Mission

Application d'un revêtement en résine époxy sans joints à haute résistance mécanique qui répond aux exigences de la loi sur la protection des eaux.

### Réalisation

2023

## TRAVAUX EFFECTUÉS

### Préparation du support:

- Enlèvement des salissures sur le support, préparation et dépoussiérage de toute la dalle de sol (environ 3'000 m<sup>2</sup>) par grenailage.

### Structuration du revêtement:

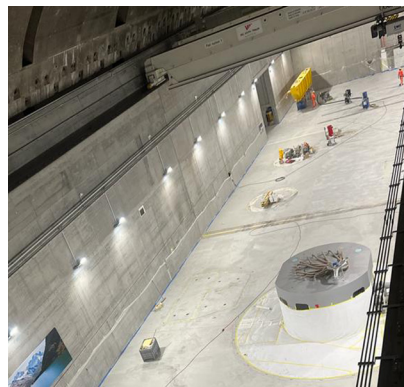
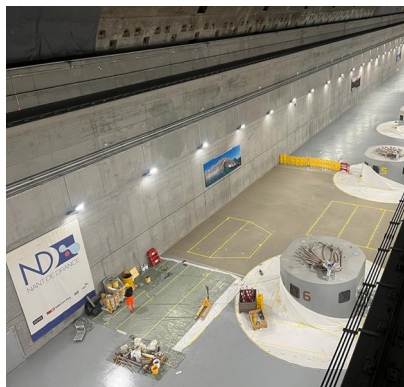
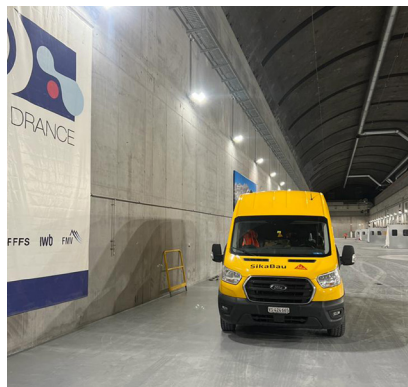
- Application d'une couche de fond Sikafloor®-151, marouflagedu voile en fibres de verre pontant les fissures type 270 et application d'une nouvelle couche de Sikafloor®-151.
- Application d'un revêtement de finition bicomposant élastifié Sikafloor®-390 N.

## Maître d'ouvrage & client

Nant de Drance SA par ALPIQ SA

## Réalisation

SikaBau AG, Visp



## SIKABAU AG

Reitmenstrasse 7  
CH-8952 Schlieren  
www.sikabau.ch

SikaBau 