



# SIKABAU AT WORK

## ÖKOLOGISCHE SANIERUNG MIT FUGENABDICHTUNGSSYSTEM Sikadur-Combiflex® SG System FÜR FISCHAUFSTIEG

WASSERKRAFTWERK BKW, WYNAU / SCHWARZHÄUSERN (BE)



# SIKABAU: INNOVATIVE LÖSUNGEN FÜR ABDICHTUNGEN EFFEKTIVER BAUTENSCHUTZ UND NACHHALTIGE BAUINSTANDSETZUNG



© SIKABAU AG, 2025 010/DE

## OBJEKT

Im Rahmen der ökologischen Aufwertung und zur Gewährleistung der Fischgängigkeit wurde beim Stauwehr Wynau-Schwarzhäusern ein neuer Fischaufstieg erstellt. Die Anlage ermöglicht den Fischen, das Wehrbauwerk sicher zu passieren und den natürlichen Lebensraum flussaufwärts wieder zu erreichen.

## AUFTRAG

Im Rahmen des Neubaus des Fischaufstiegs Wynau-Schwarzhäusern (BE) wurden die vertikalen und horizontalen Arbeitsfugen auf der Innenseite des Bauwerks mit dem Sikadur-Combiflex® SG System abgedichtet. Die Abdichtung erfolgte vollständig auf der wasserzugewandten Seite und gewährleistet einen dauerhaften Schutz gegen drückendes Wasser.

## ANFORDERUNGEN

Die Abdichtungsarbeiten mussten innenseitig bis zu einer sichtbaren Höhe von rund 5 Metern (Sicht) ausgeführt werden. Die vertikalen Fugen befanden sich in teils schwer zugänglichen Bereichen, was eine präzise und saubere Verarbeitung des Sikadur-Combiflex® SG System erforderte. Besonderes Augenmerk lag auf einer gleichmässigen Haftung und optisch einwandfreien Ausführung entlang der gesamten Fugenhöhe.

## AUSGEFÜHRTE ARBEITEN

Applizieren von Sikadur-Combiflex® CF Kleber Normal und Einbetten des Sikadur-Combiflex® SG-10 P Bandes (20 cm).

### Untergrundvorbereitung:

- Händisches Schleifen des Betonuntergrunds bei allen Fugen.

### Abdichtungsarbeiten:

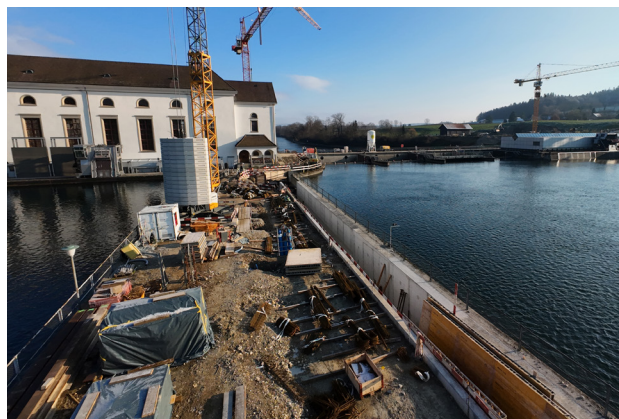
- Abdichten von rund 3'400 m vertikalen und horizontalen Fugen mit Sikadur-Combiflex® SG-10 P Band (20 cm).

## PROJEKT MITWIRKUNG

Bauherr und Auftraggeber: MEIER+JÄGGI AG, Chorgasse 4, 4800 Zofingen

Projektleiter: Tom Fischer

Ausführung: Sikabau AG Kirchberg (BE), 2025 - 2027



## SIKABAU AG

Reitmenstrasse 7  
CH-8952 Schlieren  
www.sikabau.ch

