



UMFASSENDE KOMPETENZ

BAUTENSCHUTZ, BAUINSTANDSETZUNG UND ABDICHTUNGEN

SikaBau





SIKABAU – DIE SPEZIALFIRMA IN DER SIKA-GRUPPE

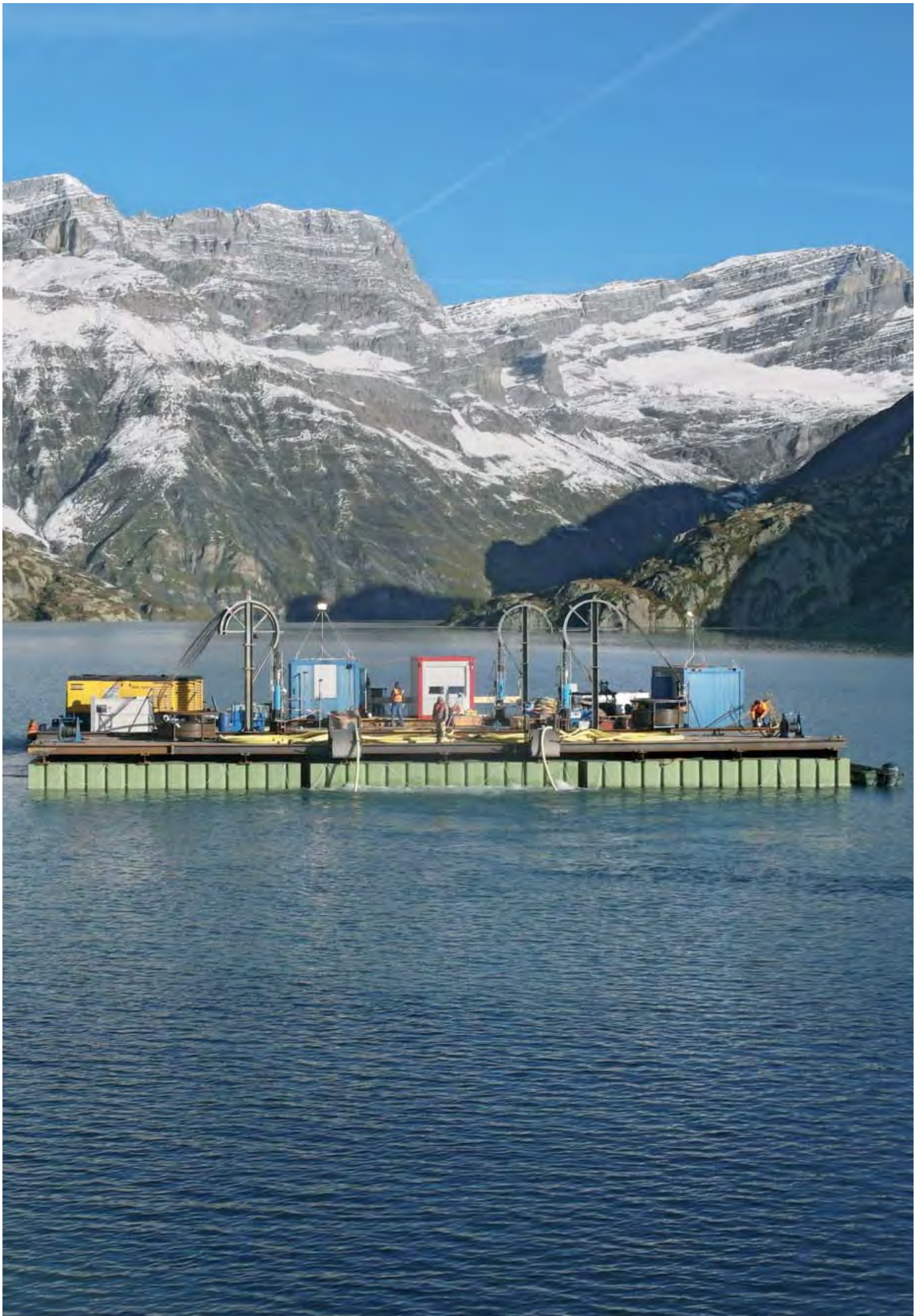
Die SikaBau AG ist eine Tochtergesellschaft der Sika AG in Baar (ZG). Als ausführendes Spezialunternehmen unterstützt sie die Marktdurchdringung mit Sika-Produkten und -Systemen.

Der Erfolg unserer Kunden steht für uns im Mittelpunkt, denn ein zufriedener Kunde ist Voraussetzung für den langfristigen Erfolg unseres Unternehmens. Kaspar Winkler, erfolgreicher Vorarlberger Erfinder und Gründer der Sika-Organisation, betrachtete das Produkt und seine Anwendung immer als Einheit.

Deshalb entstand 1963 mit den Markennamen SikaBau, SikaTravaux und SikaLavori ein national tätiges Dienstleistungsunternehmen, welches genau diese Anforderungen seit Jahrzehnten erfolgreich erfüllt. Wir verfügen über umfassende Kenntnisse und langjährige Erfahrung in der Ausführung von Problemlösungen mit Sika-Produkten. SikaBau positioniert sich als kompetenter Partner für komplexe Aufgabenstellungen in den Bereichen Bautenschutz, Bauinstandsetzung und Abdichtungen im Hoch- und Tiefbau, sowie im Grund- und Untertagbau.

Unserer langjährigen Tradition folgend, fühlen wir uns zu einwandfreier Qualitätsarbeit verpflichtet. Dabei steht der Mensch, ob als Kunde oder Mitarbeitender, im Zentrum. Zudem unterhalten wir ein Managementsystem auf Basis der Norm ISO 9001 und erfüllen die gesetzlichen Auflagen im Bereich der Arbeitssicherheit und des Umweltschutzes.

Die SikaBau AG, mit Hauptsitz in Schlieren (ZH) und einer Anzahl Niederlassungen, ist in der Lage, ihr «Know-how» in allen Landesteilen der Schweiz anzubieten und erfolgreich Kundenwünsche zu erfüllen.



INHALTSVERZEICHNIS

03 SikaBau – die Spezialfirma in der Sika-Gruppe

06 Kunstharzbodenbeläge

08 Schwimmbadabdichtungen

10 Sikadur-Combiflex® SG System

12 Flüssigkunststoffabdichtungen

14 Reservoirabdichtungen

16 SikaBau Abdichtungssystem Weisse Wanne

18 SikaBau Abdichtungssystem Gelbe Wanne

20 Unterterrain- und Brückenabdichtungen

22 Tunnelabdichtungen

24 Gunit und Spritzbeton

25 Spezielle Feuchtigkeitsabdichtungen

26 Injektionen

28 Betoninstandsetzung und Bautenschutz

30 Statische Verstärkungen

32 Mauerwerkssanierungen

33 Fugendichtungen

34 Anstriche und Beschichtungen

35 Korrosionsschutz

Hinweis: Die vorliegende Broschüre beruht auf dem aktuellen Stand der Dienstleistungen und der verwendeten Produkte der SikaBau AG zum Zeitpunkt der Drucklegung. Da die Unternehmen der Sika-Gruppe fortlaufend ihre Produkte entwickeln und den Bedürfnissen des Marktes anpassen, können die Informationen und Produkte in der Zwischenzeit jedoch durch aktuelle Entwicklungen überholt sein. Gerne stehen wir Ihnen für Auskünfte und eine individuelle Ausführungsberatung zur Verfügung.

KUNSTHARZBODENBELÄGE



AUF FESTEM BODEN

Bodenbeläge gehören zu den meistbeanspruchten Teilen eines Bauwerks. Sie müssen deshalb eine hohe Beständigkeit gegen mechanische und chemische Beanspruchungen aufweisen, ohne dabei an Ästhetik einzubüssen. Bei höchsten Anforderungen an die mechanische und chemische Beständigkeit, die Hygiene oder an die Optik sind Sikafloor®-Kunstharzbeschichtungen die richtige Lösung.

Stetig steigender Kostendruck verlangt in der heutigen Zeit nach langlebigen Bodenbelägen mit geringen Wartungs- und Instandhaltungskosten. Sika-Bodenbeläge für die Industrie, in Lager- und Umschlagplätzen, in Kühlhäusern, Labors oder in Trocken- und Nassräumen sind äusserst belastbar und aufgrund ihrer fugenlosen Verarbeitung leicht zu reinigen. Dadurch sind sie langlebig, sparen Kosten, u.a. im Unterhalt, und schonen somit die Umwelt.

Auch haben Bodenbeläge als gestalterisches Element zunehmend den Weg in die Architektur gefunden. Der Kreativität sind somit kaum Grenzen gesetzt, denn durch unterschiedliche Farben und Applikationstechniken wird jeder Bodenbelag zum Unikat.

Schliesslich tragen Bodenbeschichtungen in Parkhäusern mit speziellen Sikafloor®-Produkten zum vorteilhaften Gesamteindruck bei. Vorbei sind die Zeiten von dunklen, tristen oder gar angsteinflössenden Parkhäusern.



AUSFÜHRUNGEN VON SIKABAU

- In Büros, Verkaufs- und Schulräumen, Empfangshallen sowie Ausstellungsräumen wurden elastische fugenlose Bodenbeläge mit 2-komponentigem Polyurethanharz-Fliessbelag **Sikafloor®-300 N** und Versiegelung mit **Sikafloor®-302 W** für leichte bis mittlere Belastung ausgeführt.
- In Nassbereichen, Labor-, Speditions- und Lagerräumen wurden starre fugenlose Bodenbeläge mit 2-komponentigem Epoxy-Fliess-, Einstreu- und Mörtelbelag **Sikafloor®-264** für leichte bis mittlere Belastung ausgeführt.
- In der chemischen Industrie, in Lager- und Fertigungshallen und in Medizinalbereichen wurden elektrostatisch ableitfähige fugenlose 2-komponentige Beschichtungen **Sikafloor®-390** auf Epoxidharzbasis ausgeführt.
- In Parkhäusern wurden u.a. elastische fugenlose 2-komponentige Beschichtungen **Sikafloor®-350 N Elastic**, **Sikafloor®-354** oder **Sikafloor®-375** auf Polyurethanbasis ausgeführt.

SCHWIMMBADABDICHTUNGEN



WELLNESS-OASEN PUR

Ein Schwimmbad, eine Wellness-Oase, ein Swimmingpool oder eine Sauna ist der Traum mancher Gemeinde oder von Privatpersonen.

Das Erstellen solcher Freizeitanlagen im öffentlichen und privaten Bereich setzt eine sorgfältige Planung voraus. Beim Bad- und Abdichtungskonzept müssen neben den eigentlichen Becken und Umgängen auch die Einbauten (u.a. Bodenabläufe, Einlauf- oder Massagedüsen, Scheinwerfer) sowie Fugen berücksichtigt werden.

Die Materialien, welche für die Abdichtung respektive die Schwimmbadbeschichtung benötigt werden, sind dem Sortiment der Sika Schweiz AG zu entnehmen.



AUSFÜHRUNGEN VON SIKABAU

- Abdichtung und massgenaue Verputze von Wänden in Schwimmbecken mit dem **Sikadur-Combiflex® SG** System und **Sika®-1** Verputz zur Aufnahme der Plattenbeläge. Dichtungsschicht und Überzug auf Böden im Bassin, bei den Umgängen und im Ausgleichsbecken zur Aufnahme des Plattenbelages.
- Abdichtung und Schwimmbadbeschichtung mit dem **Sikadur-Combiflex® SG** System, **Icoment®-520** und **Sikagard®-250 Pool**. Umgangsflächen mit **Sika®-1 Putz** und Flüssigfolie **Sikalastic®-822** mit **Sikafloor®-156** Grundierung.

- Abdichten von Dilatations- und Arbeitsfugen, Rissen, Bindstellen, Bodenabläufen, Einlauf- oder Massagedüsen, Scheinwerfern, Düsen- und Sprudelleitungen, Gegenstromanlagen, Oberflächenabsaugern (Skimmern), weiteren Einbauten etc. mit dem **Sikadur-Combiflex® SG** System.

SIKADUR-COMBIFLEX® SG SYSTEM

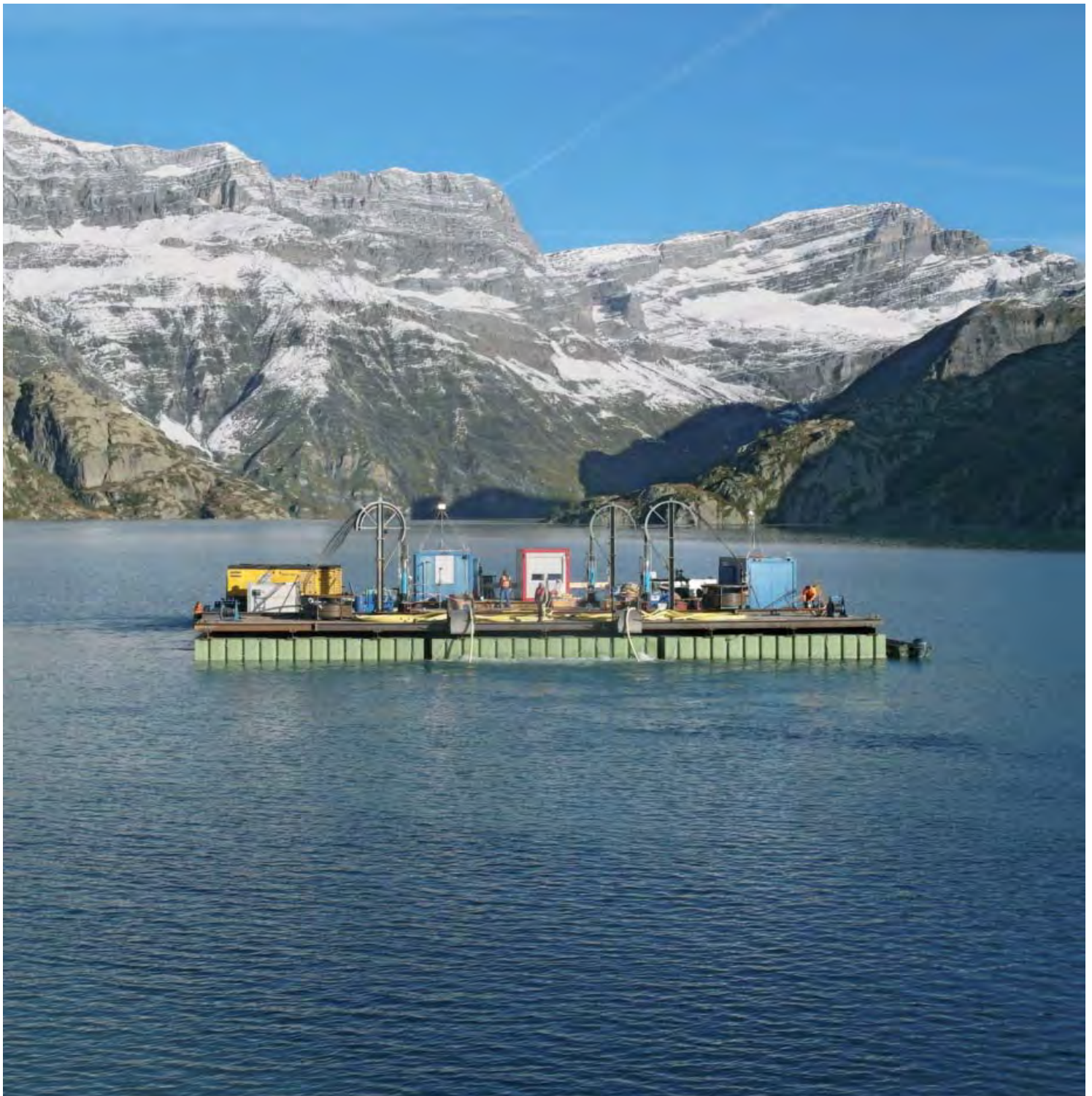


DICHT IST PFLICHT

Das Abdichten gegen Grundwasser gehört zu einer der Kernkompetenzen von SikaBau. Mit Produkten der Sika Schweiz AG kann eine hochwertige Abdichtung aller Fugen und Anschlüsse garantiert werden.

Als Abdichtungssystem für Arbeitsfugen, Anschlussfugen, Durchdringungen, Dilatationsfugen, Risse und Spalten wird das Sikadur-Combiflex® SG System u.a. im Untertage- und Kraftwerksbau, für Gewässerschutzbauten, Tankanlagen, Abwasseranlagen, Grundwasserabdichtungen, Schwimmbad- oder Reservoirbau eingesetzt.

Das Sikadur-Combiflex® SG System ist ein geklebtes Membranabdichtungssystem für Arbeitsfugen, Dehnfugen, Anschlussfugen und Risse. Es nimmt unregelmässige und hohe Bewegungen in verschiedene Richtungen auf und ist in einem grossen Temperaturbereich einsatzfähig.



AUSFÜHRUNGEN VON SIKABAU

- Für die Abdichtung von Dilatations- und Arbeitsfugen, Rissen, Bindstellen und Rohrdurchführungen wird das **Sikadur-Combiflex® SG** System verwendet.

FLÜSSIGKUNSTSTOFFABDICHTUNGEN



SITZT WIE EINE ZWEITE HAUT

Die Abdichtung oder Schutzbeschichtung von Bauwerken und Bauteilen übernimmt eine wichtige und anspruchsvolle Funktion. Der Einsatz von hochreaktiven Flüssigkunststoffen bietet schnelle, sichere und dauerhafte Lösungen für unterschiedliche Anwendungsgebiete.

Eine Abdichtung mit Flüssigkunststoff schützt das Bauteil vor dem Eindringen von Wasser und Schadstoffen. Die gute Haftung zum Untergrund verhindert das Hinterlaufen, während die hohe Flexibilität die Überbrückung von auftretenden Rissen im Bauwerk ermöglicht.

Mit unserer leistungsfähigen Spritzmaschine kann der Werkstoff nahtlos appliziert werden. Ein hochreaktives System ist bereits nach kurzer Zeit bege- und belastbar. Flüssigkunststoffe schützen Bauteile auch vor mechanischen Einwirkungen und Abrasion.

Durch das einfache Applizieren vor Ort und die sekundschnelle Aushärtung entsteht eine wasserdichte und hinterlaufsichere Abdichtungsmembran. Komplizierte Formen und Details, aber auch Aufbordungen rund Wände, können in einem Arbeitsgang nahtlos beschichtet werden. Die exzellenten Eigenschaften der Sikalastic® Flüssigkunststoffe erlauben eine rissüberbrückende Abdichtungs- oder Schutzbeschichtung auf unterschiedlichen Untergründen wie Beton, Metallen und Steinen.



AUSFÜHRUNGEN VON SIKABAU

- Maschinelle Ausführung von 2-komponentigen Polyurethan-Flüssigkunststoffabdichtungen mit **Sikalastic®-851**. Dieses Produkt ist rissüberbrückend, hochelastisch sowie schnellhärtend und kommt vor allem auf Vordächern, als Dichtungsschicht bei Ingenieurbauwerken aus Beton (mit oder ohne UV-Schutz) oder als Dichtungsschicht unter Parkdeckbelägen respektive Gussasphalt zum Einsatz.
- Maschinelle Ausführung von 2-komponentigen Polyurea-Flüssigkunststoffabdichtungen mit **Sikalastic®-844 XT**. Dieses Produkt ist lösemittelfrei, rissüberbrückend, extrem abriebbeständig sowie hoch säure- und alkalibeständig. Die Anwendungsgebiete sind auf Beton und Stahl bei Tanktassen, in Kläranlagen, Schottertrögen, Faultürmen, Grosswaschanlagen, Wasserbauwerken und als Unterterrainabdichtungen.
- Von Hand aufgetragene Abdichtungen bei Schottertrögen oder als Gehweg- und Fahrbahnbelag auf Passerellen mit 2-komponentigen Epoxid-Polyurethanharz-Beschichtungen **Sika® Elastomastic TF**.

RESERVOIRABDICHTUNGEN



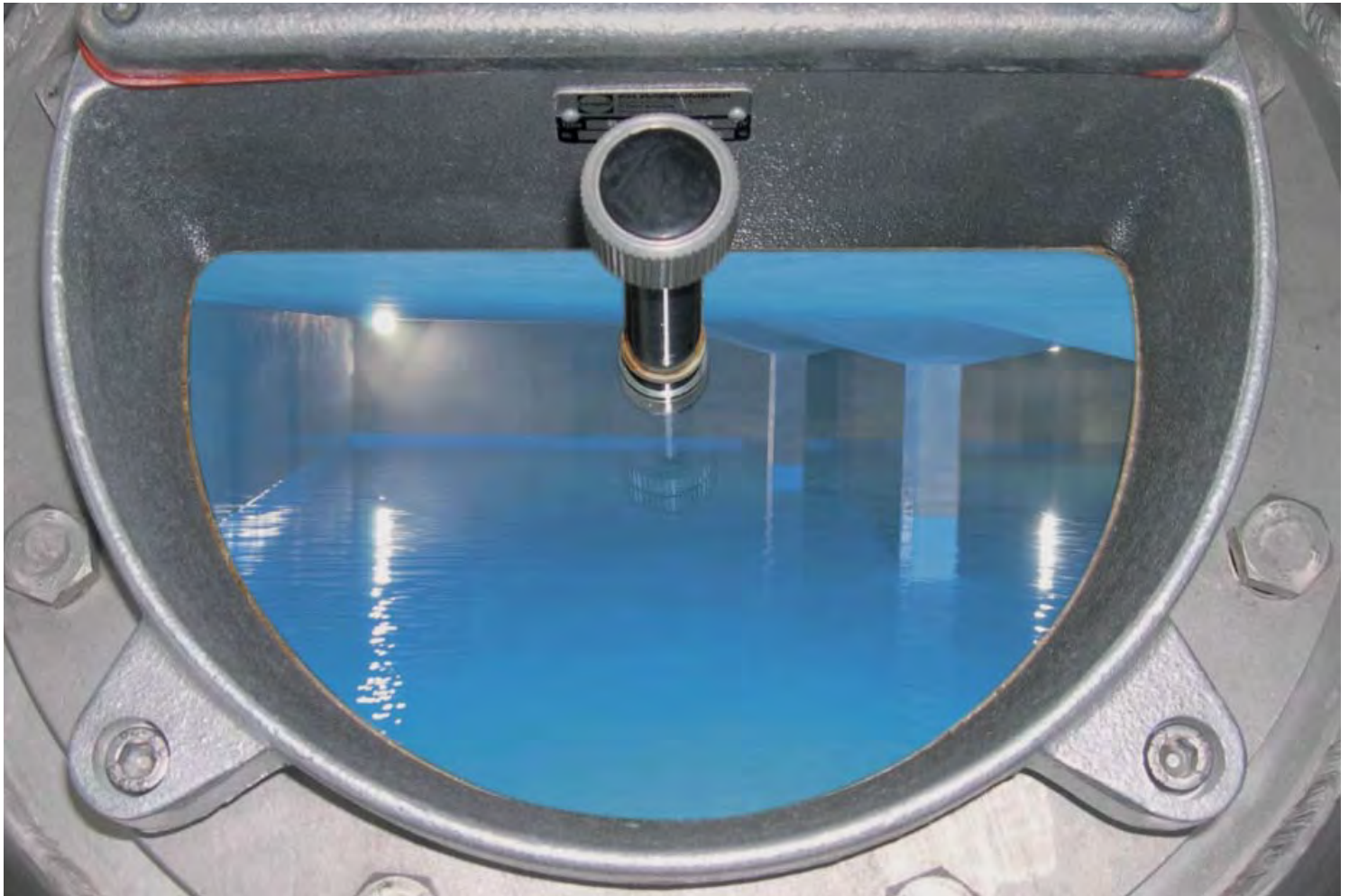
SAUBERES TRINKWASSER

Trinkwasser ist unser wichtigstes Gut, weshalb besonders die Innenflächen von Trinkwasserbehältern hohen Anforderungen genügen müssen. Beim Neubau von Trinkwasserbehältern ist darauf zu achten, den Konstruktionsbeton so dicht wie möglich auszuführen. Sika verfügt über jahrzehntelange Erfahrungen im Bereich der Zusatzmittel. Mit dieser Technologie kann der Behälter bereits in der Tragstruktur wasserdicht ausgeführt werden.

Fugen sind häufig Schwachstellen in Trinkwasserbehältern: Sauberes Trinkwasser kann durch Undichtigkeiten von Betonieretappen oder bei Türzargenübergängen ausdringen – oder noch schlimmer verunreinigtes Wasser von aussen nach innen gelangen. Hier bietet SikaBau die Lösung mit dem Sikadur-Combiflex® SG System an.

Für die Innenbeschichtung von Trinkwasserbehältern mit zementösen Beschichtungen ist die Dichtigkeit von besonderer Bedeutung. Sika®-110 HD ist ein zementgebundener, 1-komponentiger Dichtungsmörtel, der speziell für die Anforderungen in Trinkwasserbehältern konzipiert und entwickelt wurde.

In Urgesteinsgebieten, wie z.B. den Alpen, tritt häufig weiches Wasser auf, welches als Trinkwasser genutzt wird. Dieses Wasser enthält einen hohen Anteil an «aggressiver Kohlensäure», welche zementsteinangreifend wirkt und eine zementöse Innenbeschichtung schnell zerstören kann. Für solche Fälle wurde speziell die Sikaplan® WT Folie entwickelt, welche über eine hohe Beständigkeit gegenüber mineralarmen Wässern verfügt. Somit kann auch in Bergregionen eine qualitative und dauerhafte Sika-Lösung angeboten werden.



AUSFÜHRUNGEN VON SIKABAU

- Starre, flächenhafte und mehrlagige Reservoirbeschichtungen mit zementösem, hochdichtem Dichtungsmörtel **Sika®-110 HD** (1-komponentig). Neben der flächigen Abdichtung werden vorgängig die Arbeitsfugen, Risse und Rohrdurchführungen mit dem **Sikadur-Combiflex® SG** System abgedichtet.
- Flächenhafte Reservoirabdichtungen mit reinigungs- und wartungsfreundlichem Abdichtungssystem **Sikaplan® WT** (mit SVGW-Zulassung). Die **Sikaplan®** Dichtungsbahnen werden auf der Baustelle lose verlegt und thermisch verschweisst.
- Flächenhafte Reservoirbeschichtungen mit Dickschichtmörtel, besonders widerstandsfähig gegen die Einflüsse von weichem Wasser. Neben der flächenhaften Abdichtung werden vorgängig die Arbeitsfugen, Risse und Rohrdurchführungen mit dem **Sikadur-Combiflex® SG** System abgedichtet.

SIKABAU ABDICHTUNGSSYSTEM WEISSE WANNE

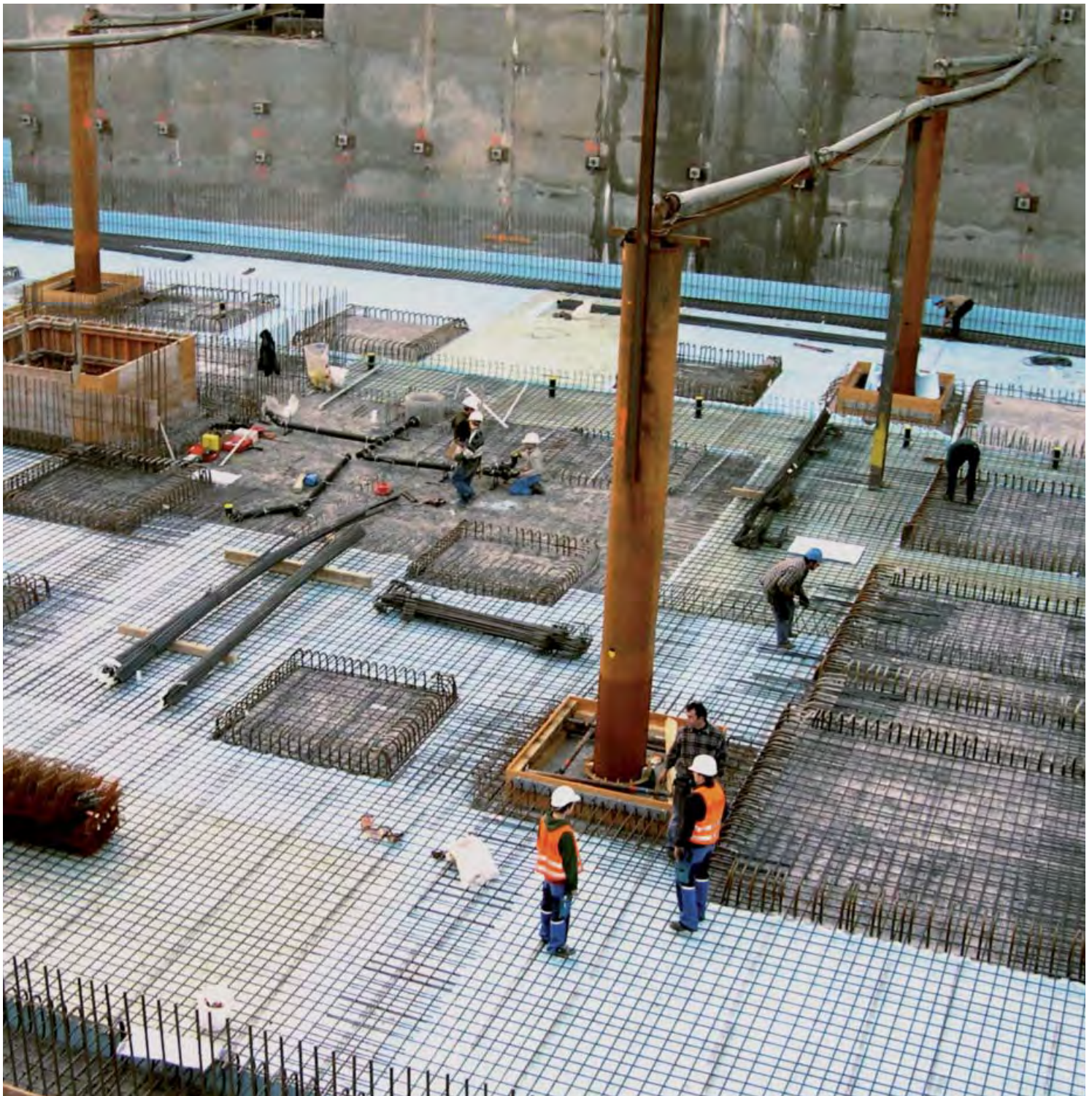


DICHT, EIN MUSS

Undichte Bauwerke im Erdbereich sind der wohl häufigste Bauschaden. Die Abdichtung von Bauwerken im Erdreich ist daher eine technisch anspruchsvolle Aufgabe. Nur mit sorgfältiger Planung, der richtigen Wahl von Abdichtungskonzepten und -produkten, sowie einer fachgerechten Verarbeitung und Qualitätssicherung werden wasserdichte Bauten erreicht. Ärger und kostspielige Nacharbeiten können so vermieden werden.

Mit der Kombination von wasserdichtem Beton und Sika-Abdichtungsprodukten werden sichere und sehr wirtschaftliche Lösungen realisiert. Alles was dazu benötigt wird, findet sich im Sortiment unserer Lieferantin Sika Schweiz AG.

In Zusammenarbeit mit dem Partner Sika Schweiz AG bieten wir ein Konzept und individuelle Abdichtungslösungen mit umfassender Garantie an.



AUSFÜHRUNGEN VON SIKABAU

- Für die Abdichtung von Dilatations- und Arbeitsfugen, Rissen, Bindstellen und Rohrdurchführungen wird das **Sikadur-Combiflex® SG** System verwendet.
- Für die Abdichtung von Arbeitsfugen oder Anschlussfugen werden quellende Dichtungsbänder der Systeme **SikaFuko® Swell-1**, **Sika® Injectoflex-System Typ DI-1** und **SikaSwell® S-2** verwendet.
- SikaBau liefert und verlegt auch bewehrte Sika-Körperfugenbänder für Dilatations- und Arbeitsfugen. Alt-Neubauanschlüsse werden ebenfalls mit Sika-Fugenbändern erstellt.

SIKABAU ABDICHTUNGSSYSTEM GELBE WANNE



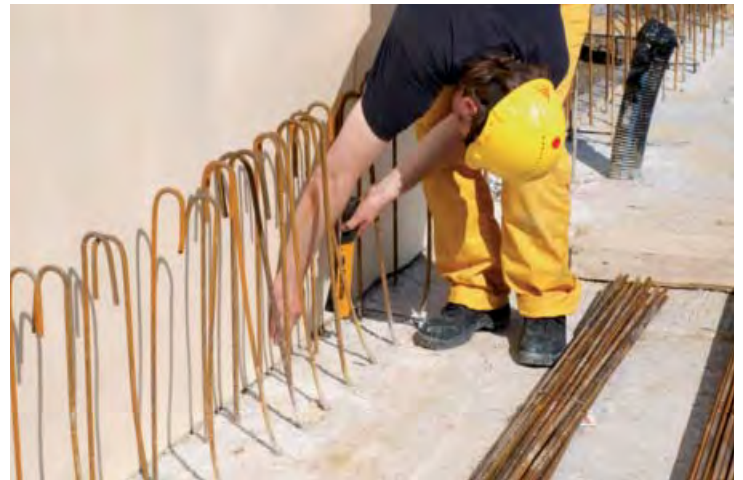
SIKAPROOF – DIE MODERNE FORM DER BAUWERKSABDICHTUNG

Neben der kontinuierlichen Weiterentwicklung bewährter Abdichtungstechnologien ist die Sika ständig bestrebt, entsprechend den Herausforderungen des modernen Bauwesens, neue und innovative Abdichtungslösungen zu entwickeln. Dieses einzigartige und umfangreiche Abdichtungssortiment (Betonzusatzmittel, Fugenabdichtungen, Injektionstechnologien, Dichtungsbahnen etc.), wird durch das zur Zeit fortschrittlichste Abdichtungssystem, der neuen SikaProof® A Frischbetonverbund-Dichtungsbahn, komplettiert.

Die neuartige Sika® Grid Seal Technologie verbindet bewährte Sika-Produkte zu einer neuen, hoch flexiblen und hinterlaufsicheren Dichtungsbahn mit «Mini-Abschottungen», die das Bauwerk wie eine schützende Haut umschließt: Eine gitternetzartige Struktur der Dichtungsmembran wird mit einem speziellen Dichtstoff gefüllt. So kann, trotz einer möglicherweise

beschädigten Membran, eindringendes Wasser die Dichtungsbahn nicht mehr hinterlaufen.

In Zusammenarbeit mit dem Partner Sika Schweiz AG bieten wir ein Konzept und individuelle Abdichtungslösungen mit umfassender Garantie an.



AUSFÜHRUNGEN VON SIKABAU

- SikaBau bietet dieses innovative Abdichtungssystem an und hat bereits zahlreiche Objekte in der Ost-, Zentral- und Westschweiz sowie im Metropolitanraum Zürich mit **SikaProof® A-08** und **SikaProof® A-12** erfolgreich ausgeführt.

UNTERTERRAIN- UND BRÜCKEN- ABDICHTUNGEN



NICHT NUR KUNST

Seit über 20 Jahren werden für die Abdichtung von Tagbautunneln, Galerien und Lehnenviadukten vollflächig verklebte Kunststoffdichtungsbahnen eingesetzt. Das System verbindet den Vorteil der Hinterlaufsicherheit mit den statischen Erfordernissen eines dauerhaften Schubverbunds, definierten Schichtdicken der Abdichtung (ab Werk) und optimierten Schutzmassnahmen.

Im Falle einer Beschädigung verhindert der Klebeverbund eine unerwünschte Ausbreitung des Wassers zwischen Beton und Dichtungsbahn; auch bei Stauwasser wird der Wasserzutritt auf einen minimalen Bereich beschränkt.

Als Fahrbahnplattenabdichtung werden in der Regel Polymerbitumen-Dichtungsbahnen (PBD) eingesetzt. Die Brückenkonstruktion ist jedoch

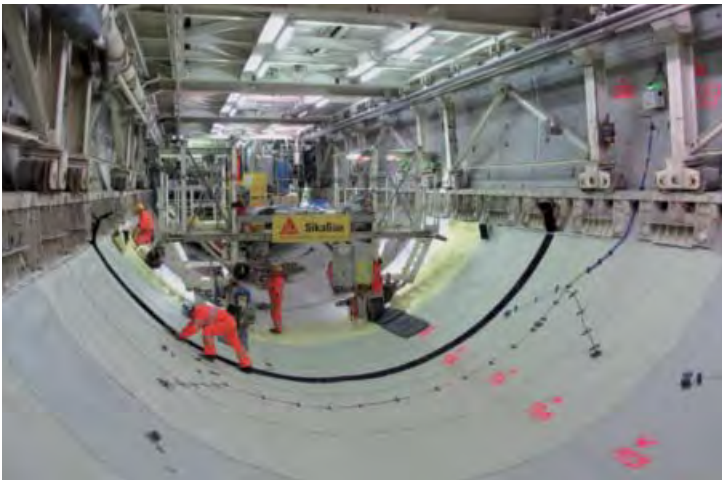
oft hohen Temperaturschwankungen und dementsprechend grossen Bewegungen ausgesetzt, welche nicht durch die PBD-Dichtungsbahnen aufgenommen werden können: Dauerhafte und wasserdichte Verbindungen zwischen der Fahrbahnplattenabdichtung und der Brüstung werden daher mit dem Sika® Dilatec® System erstellt.



AUSFÜHRUNGEN VON SIKABAU

- SikaBau führt in der ganzen Schweiz Unterterrain- und Brückenabdichtungen mit Flüssigkunststoff, PVC-Dichtungsbahnen und PBD-Dichtungsbahnen aus. SikaBau verwendet zur Hauptsache Produkte und Systeme der Sika Schweiz AG. Lediglich bei Abdichtungen mit PBD-Dichtungsbahnen weicht SikaBau auf Drittlieferanten aus.
- System PVC: Abdichtung von Brückenplatten, Lehenbrücken, Blumen-trögen etc. mit **Sikaplan**® Dichtungsbahnen, vollflächig verklebt mit **SikaForce**®. Verwendung von geprüften Systemen, teilweise mit Komponenten von Drittlieferanten.
- System PBD: Unterterrain- und Brückenabdichtungen mit PBD-Dichtungsbahnen (teilweise maschinell verlegt) und Randabschlüsse mit **Sika® Dilatec**® System (Abschlussband für PBD-Abdichtungen). Ausführung von Wärmedämmungen mit Foamglas.

TUNNELABDICHTUNGEN



LANGFRISTIGE INVESTITION

Tunnelbauwerke werden für eine Lebensdauer von über 100 Jahren erstellt. Dies stellt besonders hohe Anforderungen an das Abdichtungssystem. Der Schutz der Tragkonstruktion, sicherer Betrieb sowie Dauerhaftigkeit und einwandfreies Funktionieren der technischen Installationen stehen dabei im Vordergrund. Nicht nur im Betrieb, sondern auch bereits während der Bauphasen muss das Abdichtungssystem den chemischen und mechanischen Belastungen widerstehen.

Je nach Anforderungen wird ein Tunnelbauwerk im Ableitkonzept (Regenschirmabdichtung) oder im Verdrängungskonzept (Rundumabdichtung) ausgeführt. Das Abdichtungskonzept ist dabei abhängig von der Bauwerksnutzung, den hydrogeologischen, ökologischen und klimatischen Bedingungen sowie vom Wasserdruck. Auch der Bauablauf und das Bau-

konzept (z.B. Vortriebskonzept) haben Auswirkungen auf die Wahl des Abdichtungskonzeptes.

Wichtig ist jedoch nicht nur die Materialwahl der Dichtungsbahn, sondern auch der Systemgedanke: Stöße, Anschlüsse, Abschottungen und Durchdringungen sind systemgerecht auszuführen. Die verwendeten Baustoffe müssen kompatibel sein und den Anforderungen an die Konstruktion und Nutzung genügen.

Im Bereich von Stossfugen und bei bewehrtem Beton, beispielsweise in der Tunnelsohle, muss die Kunststoffdichtungsbahn vor mechanischen Verletzungen geschützt werden. Dazu werden die Schutzbahnen Sikaplan® WP oder Sikaplan® WT Protection Sheet eingesetzt.



AUSFÜHRUNGEN VON SIKABAU

- Druckhaltende Vollabdichtungen im Tunnelgewölbe sowie in der -sohle werden normgemäss einlagig mit Dichtungsbahnen, entweder aus thermoplastischem Polyolefin (TPO) wie **Sikaplan® WT 2000-30** oder aus weichem Polyvinylchlorid (PVC-P) wie **Sikaplan® WP 2110-30HL**, abgedichtet und mit einer Schutzfolie **Sikaplan® Protection Sheet-30HE (WP oder WT)** vor mechanischen Verletzungen geschützt.
- Sogenannte P+I-Systeme (Prüf- und Injektionsverfahren) werden mit doppelagigen Abdichtungsfolien **Sikaplan® WT 2200-20HL** oder **Sikaplan® WT 2200-25HLE** im vollflächigen Unterdruckprüfverfahren appliziert. Der Abdichtungsaufbau ist über ein Stützensystem auch nachträglich injizierbar. Geschützt werden diese Dichtungsbahnen mit Schutzfolien wie **Sikaplan® WT Protection Sheet-20H**.
- Regenschirmabdichtungen, die das eindringende Wasser ableiten, werden einlagig mit TPO-Dichtungsbahnen wie **Sikaplan® WT 2000-20** ausgeführt oder mit PVC-P-Folien wie **Sikaplan® WP2110-20HL** abgedichtet und in den armierten Gewölbebereichen zusätzlich mit einer Schutzfolie, z.B. **Sikaplan® Protection Sheet 30-HE (WP oder WT)**, vor mechanischen Verletzungen geschützt.

GUNIT UND SPRITZBETON



IN FORM MIT SIKABAU

Spritzbeton, der 1914 erstmalig eingesetzt wurde, ist in den letzten Jahren stetig weiterentwickelt und hinsichtlich seiner Applikationseigenschaften verbessert worden. Unverändert ist, dass dieser in einem geschlossenen und überdruckfesten Schlauch oder einer Rohrleitung zur Einbaustelle gefördert und dort durch Spritzen aufgebracht wird. Durch die Wucht des Aufpralls verdichtet sich dabei der Beton – im Gegensatz zum Ortsbeton erfolgen das Einbringen und Verdichten in einem Arbeitsgang.

Grundsätzlich wird die Unterscheidung zwischen dem Trocken- sowie dem Nassspritzverfahren gemacht. Die Verfahren unterscheiden sich sowohl in der Zusammensetzung der Ausgangsmischung als auch in den Spritzmaschinen, die zum Einsatz gelangen. Beim Trockenspritzverfahren wird ein so genanntes Trockengemisch gefördert, dem das Zugabewasser mit oder ohne Beschleuniger erst an der Spritzdüse zugegeben wird. Beim

Nassspritzverfahren hingegen ist das Zugabewasser bereits im Ausgangsgemisch des Spritzguts enthalten.

AUSFÜHRUNGEN VON SIKABAU

- Erstellen von Betonschalen mit bspw. stahlfaserbewehrtem Spritzbeton und Glattnstrich aus Spritzmörtel.
- Instandsetzung von Stützmauern, Brückenkordons, Unterzügen oder Deckenuntersichten mit Spritzbeton.
- Brückeninstandsetzung mit Spritzbeton und Reprofiliermörtel **Sika MonoTop®-412 N** und **-412 NFG**.

SPEZIELLE FEUCHTIGKEITS- ABDICHTUNGEN



DAMIT DIE ENERGIE NICHT ZU KURZ KOMMT

Spezielle Abdichtungsaufgaben im Neubau respektive bei Sanierungen werden mit Systemlösungen von Drittlieferanten ausgeführt. Dazu verwendet SikaBau u.a. bituminöse Abdichtungssysteme.

Damit auch für das Thema Energiesparen sensibilisierten Kunden Abdichtungslösungen angeboten werden können, führt SikaBau Wärmedämmungen u.a. mit Foamglas aus.

AUSFÜHRUNGEN VON SIKABAU

- Dampfsperren mit Elastomer- oder Polymerbitumen-Dichtungsbahnen lose auf Bodenflächen verlegt, Stöße verschweisst, inkl. Aufbordungen.
- Bituminöse Grundwasserabdichtungen, 2-lagig mit kunststoffmodifizierten (KMB-) Dichtungsbahnen sowie Feuchtigkeitsabdichtungen mit Foamglas.
- Feuchtigkeitsabdichtungen mit KMB-Dichtungsbahnen sowie Wärmedämmungen mit Foamglas.

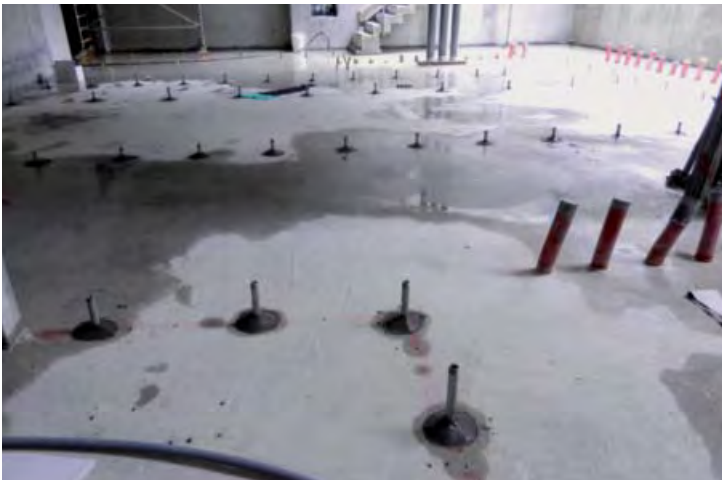
INJEKTIONEN



DICHT DURCH PUMPEN

Injektionen werden in einem vielfältigen Spektrum angewendet: Von der Hohlraumverfüllung im Grund- und Tunnelbau über Injektionen zur Abdichtung aller Art bis zur kraftschlüssigen Rissanerung bei der Betoninstandsetzung. Wir bieten ökologische und technisch ausgereifte Lösungen für alle Injektionsanwendungen an.

Bei Instandsetzungen mit Injektionsmaterialien werden die Produkte aufgrund der besonderen Rissmerkmale (Rissart, Rissbreite, Rissursache etc.) sowie dem Feuchtigkeitszustand ausgewählt.



AUSFÜHRUNGEN VON SIKABAU

- Abdichtungsarbeiten mittels Schleierinjektionen (Injektionsgel) hinter das bestehende Bauwerk, z.B. Schlitzwand oder Tunnelgewölbe.
- Abdichten von Rissen und Dilatationsfugen mittels Injektionen (Injektionsgel) und Abkleben mit dem **Sikadur-Combiflex® SG** System.
- Verschliessen bzw. Abdichten von Tiefenbohrungen mittels 2-Komponenten-Polyurethan (PU)-Hartschaum wie **SikaFix® T-10**.
- Statisch wirksame oder dichtende Rissverpressung mittels PU-Schäumen.
- Gewölbehinterlegung bzw. Stützmassnahmen im Untertagebau mit zementösem Injektionsgut.

BETONINSTANDSETZUNG UND BAUTENSCHUTZ



FACELIFTING ALS SCHUTZ VOR UMWELTSCHÄDEN

Umwelteinflüsse, Tausalzeinwirkungen oder auch konstruktive Mängel führen zu Betonschäden, wie z.B. Korrosion der Bewehrung. SikaBau bietet für die dauerhafte Behebung solcher Mängel eine umfangreiche Palette von Produkten und Systemen der Sika Schweiz AG an.

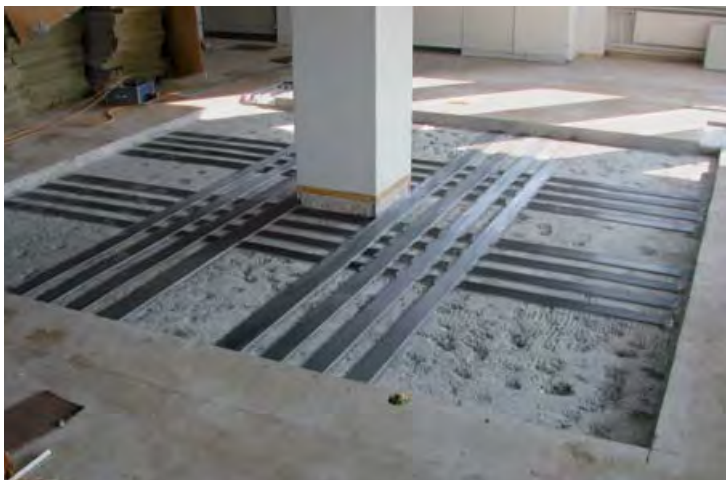
Mit speziell formulierten Imprägnierungen, Versiegelungen und Beschichtungen kann Beton gegen das Eindringen von Feuchtigkeit und Schadstoffen geschützt werden. Dies dient nicht nur der Werterhaltung sondern reduziert auch die Verschmutzung und verhindert gleichzeitig Moos- und Algenbildung. Sichtbeton bleibt somit ansehnlich. Der Oberflächenschutz kann nach Wahl farblos, farblos lasierend oder farbig gestaltet werden.



AUSFÜHRUNGEN VON SIKABAU

- Instandsetzungsarbeiten an Fassaden, Beton- und Sichtmauerwerksflächen sowie Balkenelementen mit **Sika MonoTop®**- und **Sikagard®** Systemen.
- Instandsetzungsarbeiten von Brückenbrüstungen und Fahrbahnplatten mit **Sika MonoTop®**, **Sikalastic®** und **Sikadur®** Systemen.
- Instandsetzungsarbeiten bei Betonplatten mit rissüberbrückenden Beschichtungen mit **Sikagard®** System.

STATISCHE VERSTÄRKUNGEN



WENN EIN BAUWERK VERSTÄRKUNG FORDERT

In den zurückliegenden 100 Jahren ist eine riesige Bausubstanz geschaffen worden. Gleichzeitig haben sich die Anforderungen und Rahmenbedingungen wie Gesetze oder Normen geändert oder wurden dem Stand der Technik angepasst. Mit geeigneten Schutz- und Instandsetzungsmassnahmen muss der volkswirtschaftliche Wert dieser Bauwerke erhalten werden.

Höhere Gewichtsbelastung von Brückenbauwerken durch immer schwerere Fahrzeuge, gestiegene Anforderungen an die Erdbebensicherheit oder Nutzungsänderungen bei Hochbauten sind nur einige Beispiele, die es notwendig machen, Bauwerke statisch zu verstärken. Mit Sika® CarboDur® Kohlefaserlamellen oder SikaWrap® Kohlenstofffasergeweben kann diese Aufgabe auf einfache und wirtschaftliche Art und Weise gelöst werden.

SikaBau kann hier mit der Applikation von einzelnen Produkten oder kompletten Systemen der Sika Schweiz AG einen wichtigen Beitrag dazu leisten.

SikaBau führt Verstärkungen mit den Systemen Sika® CarboDur®, Sika® CarboShear L CFK-Schubwinkeln und SikaWrap® sowie auch mit vorgespannten Sika® CarboDur® CFK-Lamellen, System StressHead® bei Erdbebenverstärkungen aus. Auch verkleben unsere Montageteams bei statischen Verstärkungen mit Stahllamellen die Lamellen mit Sikadur®-30 Kleber.



AUSFÜHRUNGEN VON SIKABAU

- Ausführung von statischen Verstärkungen mit **Sika® Dur®** CFK-Lamellen, **Sika® CarboShear L** CFK-Schubwinkeln als externe Schubverstärkung von Stahlbetontragwerken und **SikaWrap®** Geweben zum Verstärken von Tragwerken der Biege- und Schubbeanspruchung.
- Ausführung von statischen Verstärkungen mit Stahllamellen (kraftschlüssige Verklebung mit Epoxidharz Sikadur®-30 Kleber). Diese Systeme kommen u.a. als Tragwerksverstärkungen von Brücken, Decken in Galerien oder Unterzügen zum Einsatz.
- Ausführung von statischen Verstärkungen mit vorgespannten **Sika® CarboDur® S-624** CFK-Lamellen, System **Sika® StressHead®-220**. Dieses System eignet sich vor allem als Erdbebenverstärkung, Verstärkung von Mauerwerksverbänden sowie Brückenverstärkungen in Längs- und Querrichtung.

MAUERWERKSSANIERUNGEN



TROCKEN GELEGT

Erdberührte Bauteile, die noch nicht mit den heute verfügbaren Abdichtungssystemen abgedichtet wurden, sind häufig unterschiedlichen Feuchtigkeitsbelastungen ausgesetzt. Diese Feuchtigkeit in Kombination mit Salzen ist die häufigste Ursache für den Zerfall von Bauwerken.

Feuchte Wände und schimmelige Oberflächen machen Kellerräume nicht nur unbrauchbar und sind gesundheitsschädlich, sondern können das Fundament ernsthaft schädigen. Auch Sockelbereiche sind Belastungen durch Niederschlag, Eisbildung, Temperaturveränderungen etc. ausgesetzt.

Die Sika Schweiz AG bietet auf diesem Gebiet unterschiedliche leistungsfähige Produkte an, die von SikaBau situationsspezifisch und fachgerecht verarbeitet werden.

AUSFÜHRUNGEN VON SIKABAU

- SikaBau hat mit den **SikaMur®** Produkten Abdichtungsbeschichtungen, Horizontalsperren sowie Sanierputzsysteme ausgeführt.

FUGENDICHTUNGEN



NICHT NUR FÜR DIE SICHERHEIT

Sika ist einer der weltweit führenden Spezialisten und Anbieter von hochwertigen Dichtstoffen. Mit dieser langjährigen Erfahrung ist Sika in der Lage, hochwertige und praxiserprobte Lösungen für nahezu alle Arten von Fugendichtungen in den Bereichen Boden, Unterterrain- bzw. Tiefbau, Hochbau, Fassade, Fenster, Ingenieurbau, Innenausbau, Speziallösungen, Gewässerschutz, usw. anzubieten.

Damit Fugen halten, was wir versprechen, bieten wir Lösungen mit bewährten Produkten der Sika Schweiz an. Je nach Anforderung kommen Produkte auf Basis von Silikon, Polyurethan (mit hoher mechanischer Beständigkeit) respektive der Polyurethan-Hybrid-Technologie zum Einsatz.

AUSFÜHRUNGEN VON SIKABAU

- Vergiessen der Frässchlitz für die optische Leiteinrichtung am Fahrbahnrand in Strassentunnels mit **Sikadur®-33**.
- Abdichten von Fassadenfugen mit **Sikaflex® AT Connection** und vorkomprimierten Fugendichtbändern.
- Erneuern von Bodenplattenfugen auf Dachterrassen, Bodenfugen allgemein, aber auch in Kläranlagen, Standplätzen oder Belagsflächen aus Beton etc. mit **Sikaflex® PRO-3 WF**.

ANSTRICHE UND BESCHICHTUNGEN



NICHT NUR SCHÖN UND FARBIG

Beim Bautenschutz, ob das nun eine Ausführung an Fassaden, Betonkonstruktionen oder in einem Behälter ist, kommen unterschiedliche Systeme zum Einsatz. Als Schutz vor Witterungseinflüssen oder mechanischem Abrieb und zur Verschönerung respektive ästhetischen Korrektur von Bauteilen aus Beton, insbesondere an rissgefährdeten Fassadenflächen. Bei Betonreparaturen als elastische Schutzbeschichtung auf dünnschichtigen Sika-Mörteln.

AUSFÜHRUNGEN VON SIKABAU

- Beschichten von Wandflächen mit **Sikafloor®-264** oder **-302 W** matt mit Glasfaserlaminat-Struktur.
- Betoninstandsetzung und Schutzbeschichtung mit **Sikagard®-63 N** inkl. Laminat.
- Beschichten von Schwimmbecken mit **Sikagard®-250 Pool**.
- Beschichten von Wandflächen in Abflusskanälen mit harter Deckbeschichtung **SikaCor® SW-500** zur Erzielung glatter Oberflächen.

KORROSIONSSCHUTZ



DEM ROST KEINE CHANCE

Seit Jahrzehnten beschäftigt sich Sika mit dem Korrosionsschutz von Stahl und beteiligt sich massgeblich an der Entwicklung neuer Systeme für einen zeitgemässen Korrosionsschutz. Schutz- und Verschleissbeläge sind spezielle Schutzschichten, die gegen Korrosion schützen und darüber hinaus mechanischen, chemischen und thermischen Belastungen standhalten. Ziel von neuen Anwendungen ist die bauphysikalische Tauglichkeit der Systeme; aus wirtschaftlicher und umweltpolitischer Sicht wird die Instandsetzung von Altbeschichtungen immer wichtiger.

Unterschiedliche Anwendungsgebiete erfordern je nach baulicher Situation massgeschneiderte Korrosionsschutzlösungen. Für den Korrosionsschutz im Stahlbau sind Beschichtungssysteme mit Abstand die wichtigsten, häufig die einzig praktikablen Verfahren.

AUSFÜHRUNGEN VON SIKABAU

- Mehrschichtiger Korrosionsschutz für Stahlkonstruktionen aller Art und von Behältern mit **SikaCor®** Produkten.
- Mehrschichtiger und elastischer Korrosionsschutz, bspw. in Schottertrögen, mit **Sika® Elastomastic TF** oder mit hochreaktivem Flüssigkunststoff **Sikalastic®**.

UNSER LEISTUNGSSPEKTRUM



Kunstharzbodenbeläge



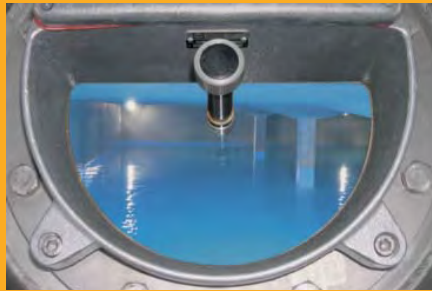
Schwimmbadabdichtungen



Sikadur-Combiflex® SG System



Flüssigkunststoffabdichtungen



Reservoirabdichtungen



SikaBau Abdichtungssystem Weisse Wanne



SikaBau Abdichtungssystem Gelbe Wanne



Unterterrain- und Brückenabdichtungen



Tunnelabdichtungen



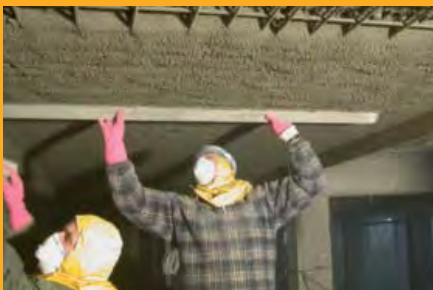
Gunit und Spritzbeton



Spezielle Feuchtigkeitsabdichtungen



Injektionen



Betoninstandsetzung und Bautenschutz



Statische Verstärkungen



Mauerwerkssanierungen



Fugendichtungen



Anstriche und Beschichtungen



Korrosionsschutz

SIKABAU IN IHRER NÄHE

HAUPTSITZ:

SikaBau AG
Reitmenstrasse 7
CH-8952 Schlieren
Telefon +41 58 436 49 00
sikabau.ch@ch.sika.com
www.sikabau.ch

NIEDERLASSUNGEN IN:

Lenzburg, Liestal, Cadenazzo, Chur, Echandens, Kirchberg (BE), Emmen, Meyrin, Martigny, Schlieren, Visp, St. Gallen



WER WIR SIND

Die SikaBau AG ist eine Tochtergesellschaft des weltweit tätigen Sika-Konzerns, einem Unternehmen der Spezialitätenchemie. Als bauausführendes Spezialunternehmen ist SikaBau seit 1963 in allen Sprachregionen der Schweiz tätig und unterstützt die Marktdurchdringung mit Sika-Produkten. Unsere umfassende Kompetenz liegt dabei in der Realisierung von Lösungen für den Bautenschutz, die Bauinstandsetzung sowie Abdichtungen.

Vor Verwendung und Verarbeitung ist stets das aktuelle Produktdatenblatt der verwendeten Produkte zu konsultieren. Es gelten unsere jeweils aktuellen Allgemeinen Geschäftsbedingungen.



SIKABAU AG
Reitmenstrasse 7
CH-8952 Schlieren

KONTAKT
Telefon +41 58 436 49 00
sikabau.ch@ch.sika.com
www.sikabau.ch

SikaBau

